



IDEAL NETWORKS

UniPRO MGig1





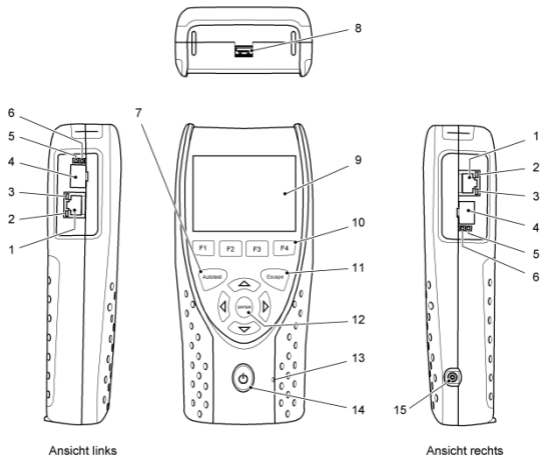
Kurzanleitung
152802 Ausgabe 2

© IDEAL INDUSTRIES Ltd 2014

A subsidiary of IDEAL INDUSTRIES INC.



IDEAL INDUSTRIES, INC.



¹ 4, 5 & 6 – nur Modelle MGig1 PLUS & PRO

² 1 bis 6 in Ansicht rechts – nur Modelle MGig1 Duo.

1 ²	RJ45-Buchse	9	LCD-Farbdisplay
2 ²	LED - RJ45-Aktivität	10	Funktionstasten F1 bis F4
3 ²	LED - RJ45-Link	11	Escape-Taste
4 ^{1,2}	Optischer Port (SFP)	12	Cursor- und ENTER-Tasten
5 ^{1,2}	LED - optische Aktivität	13	LED - Ladegerät
6 ^{1,2}	LED - optischer Link	14	EIN-/AUS-Taste
7	Autotest-Taste	15	Gleichstromanschluss (DC-Eingang)
8	USB-Port		

Stromanzeigen - LED Ladegerät

*LED - Ladegerät	Status
Grün	Akku lädt
Aus (Ladegerät angeschlossen)	Akku ist geladen
Grün blinkt	Akku lädt nicht

Stromanzeigen - im Display

	Voll
	2/3
	1/3
	Leer
	Lädt über Netzstecker

Vier Navigationsarten

1



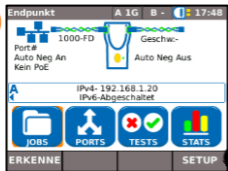
2



Escape - zurück zum vorherigen Menü

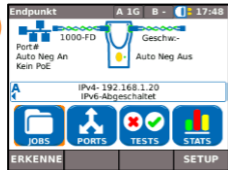
ENTER - bestätigt Auswahl

3



Touchscreen

4



F1

F2

F3

F4

Ziele

SETUP



Name	Adresse	Status
MGig1 88132E	192.168.1.40	S-L4

ZUFÜGEN EDIT

SUCHE

Name	Type/Loop
MGig1 88132E	D-Sklave/L4
SEL1 880065	SEL6/L4

WÄHLEN

Ziel 2

Typ: IPv4

IPv4: 192.168.1.10

Gateway:

Name: SEL1 880065

Loop Typ: L4

All Traffic:

ANWEND

Name	Adresse	Status
MGig1 88132E	192.168.1.40	S-L4
SEL1 880065	192.168.1.10	L4

ZUFÜGEN LÖSCHEN EDIT REFRESH

Services



Services 2 bis 8 nur für Modelle PLUS & PRO verfügbar

Dienst	Service Name
1	VoiP
2	Video
3	Data
4	S-4
5	S-5
6	S-6
7	S-7

EDIT

IP A 1G B - 17:54

IPv4 Ursprung Adresse

IPv4 **Lokal**

Adresse

Zieladresse IPv4

IPv4 **Ziel**

Adresse

MEHR ANWEND

Dienst A 1G B - 17:53

Name VoIP

Protokoll TCP

IP

v4- SRC:Lokal DST:Ziel

v6- SRC:Lokal DST:Ziel

MPLS Abgeschaltet

LLC/SNAP Abgeschaltet

VLAN Local

MAC SRC:Lokal DST:Ziel

IP A 1G B - 17:54

IPv6 Ursprung Adresse

IPv6 **Lokal**

Adresse

Zieladresse IPv6

IPv6 **Ziel**

Adresse

MEHR

IP A 1G B - 17:54

COS **Lokal**

COS Typ Typ of Service

Priorität Route

Verzögerung Klein

Hohe Datenrate

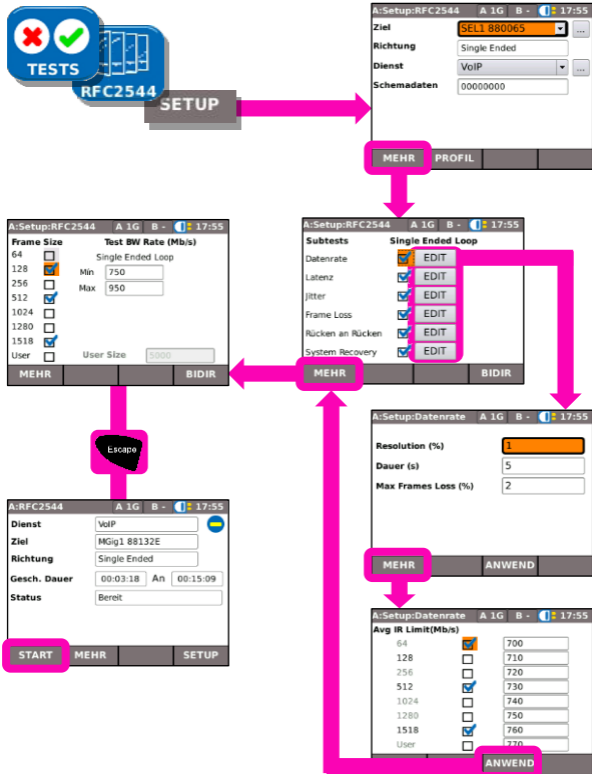
Hohe Zuverlässigkeit

IPv6 Traffic Class **Lokal**

IPv6 Traffic Class

MEHR ANWEND

RFC2544



NetSAM



SETUP

A:Setup:NetSAM A 1G B - 17:58

Ziel: SEL1 880065

Richtung: Single Ended

MEHR

A:Setup:NetSAM A 1G B - 17:58

Subtests

- A1 CIR EDIT
- A2 Lastsprung CIR
- B1 EIR farbe EDIT
- B2 EIR Non Farbe
- C1 Police Color EDIT
- C2 Police Non Color
- Performance Test

MEHR

A:Setup:NetSAM A 1G B - 17:59

Services ENDED LOOP

- VoIP EDIT
- Video EDIT
- Data EDIT
- S-4 EDIT
- S-5 EDIT
- S-6 EDIT
- S-7 EDIT
- S-8 EDIT

MEHR SERVICIO BIDIR

A:NetSAM A 1G B - 17:59

Color Mode: IP

Green IP: 4

Yellow IP: 4

Green VLAN: 0

Yellow VLAN: 0

Green MPLS: 0

Yellow MPLS: 0

MEHR ANWEND

A:NetSAM A 1G B - 17:59

M->S Dienst 1 Setup

Frame Size: 128

U Frame Size: 512

Schema EMIX: bcog

MTU(bytes): 72

CIR(Mb/s): 30

EIR(Mb/s): 1

Schemadaten: 00000000

MEHR ANWEND

A	64
B	128
C	256
D	512
E	1024
F	1280
G	1518
H	MTU
U	User

A:NetSAM A 1G B - 17:59

- FLR (0.xxx) 0.003
- FTD (µs) 22
- FDV (µs) 11
- Verfügbarkeit (xx.x%) 95

MEHR ANWEND

A:NetSAM A 1G B - 17:59

Ziel: MGig1 88132E

Richtung: Single Ended

Status: Bereit

Zeit: 00:00:00

START MEHR SETUP



SLA-TICK



A:SLA-TICK A 1G B - 17:59

Ziel MGig1 88132E

Status Bereit

Zeit 00:00:00

START MEHR **SETUP**

Limiten A 1G B - 18:00

Info Rate (Mb/s) 980.842

Frei IR (Mb/s) 980.842

Bandwidth Rate (Mb/s) 999.999

Bandwidth Utilization 100%

Frame Size 1024

Schemadaten (Hex) Alle 0

MEHR ANWEND

A:Setup:SLA-TICK A 1G B - 17:59

Utilization Ziel ...

<input checked="" type="checkbox"/>	Video	100%
<input type="checkbox"/>	Data	0%
<input type="checkbox"/>	S-4	0%
<input type="checkbox"/>	S-5	0%
<input type="checkbox"/>	S-6	0%
<input type="checkbox"/>	S-7	0%
<input type="checkbox"/>	S-8	0%

Duration (hh:mm) 00:01

Used 100%

MEHR LÖSCHEN SERVICIO AUTO

Limiten A 1G B - 18:00

Max Latency (µs) 5000

Max Jitter (µs) 100

Frame Loss Ratio 0.005

Frame Loss Count 0

Min Throughput (Mb/s) 0.1

SDT (ms) 10

MEHR **ANWEND**

A:SLA-TICK A 1G B - 18:00

Ziel MGig1 88132E

Status Bereit

Zeit 00:00:00

START MEHR SETUP



BERT



A:BERT A 1G B - 18:00

Ziel	SEL1 880065
Dienst	VoIP
Schema	PRBS ITU 2 ¹¹ -1
Layer	L4 (UDP)
Status	Bereit
Letzten Sync-Zeit	00:00:00
Total Sync Time	00:00:00 0%

Zeit
00:00:00

START MEHR **SETUP**

A:Setup:BERT A 1G B - 18:00

Ziel	SEL1 880065
Dienst	VoIP
Schema Test	PRBS ITU 2 ¹¹ -1
Word	0000
Layer	Layer 4
Info Rate (Mb/s)	100
Frame Size	128

MEHR ANWEND

A:Setup:BERT A 1G B - 18:00

Dauer	User
User Duration (hh:mm)	00:01
Fehlergrenze	Ratio
Error Ratio	1 in 10 ²
Absoluten Fehler	5

MEHR **ANWEND**

A:BERT A 1G B - 18:01

Ziel	SEL1 880065
Dienst	VoIP
Schema	PRBS ITU 2 ¹¹ -1
Layer	L4 (UDP)
Status	Bereit
Letzten Sync-Zeit	00:00:00
Total Sync Time	00:00:00 0%

Zeit
00:00:00

START MEHR SETUP